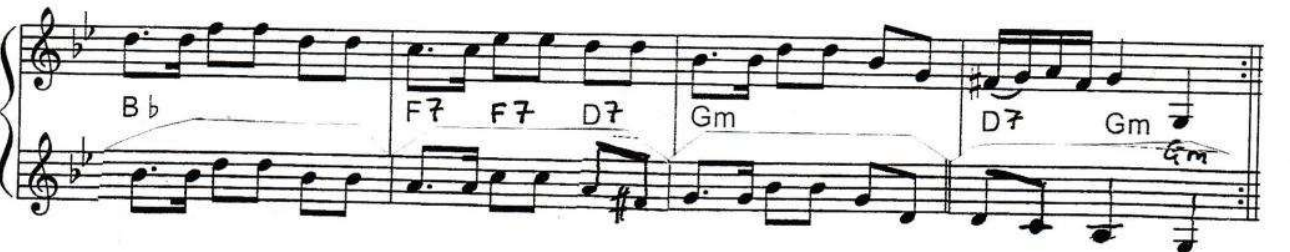
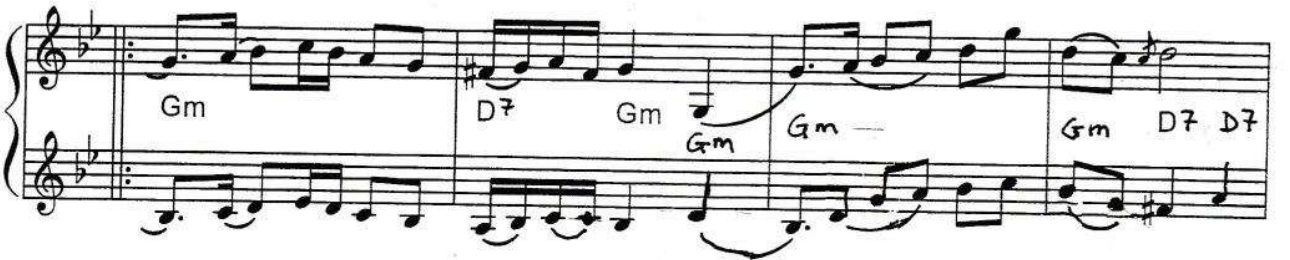
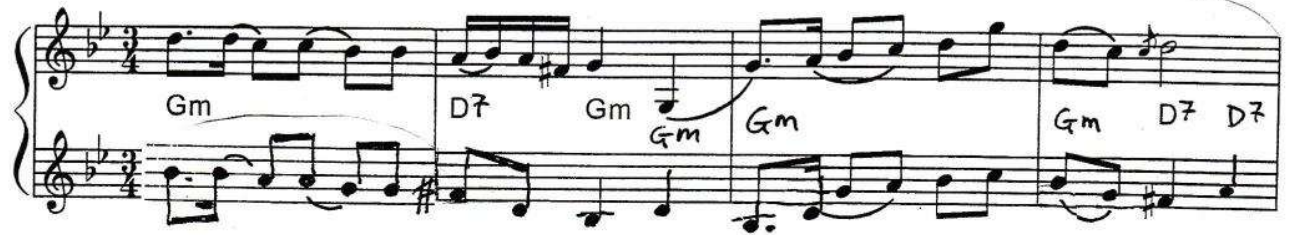


Finn-Påls polska

Polska e. Elsa Siljebo

97

Åsele, Lappland



Finn-Påls Polska eller polska e. Elsa Siljebo (S)

Den äldste av Finn-Påls låtar - en polska från 1700-tallet. Spelad av hans ättlingar i minst sju generationer. (kommentar fra LP)

* LP: Burträskara - Före den stora flyttningen 1981

Egn: Lappland (Västerbottens län)

Node fra Folkets Hus Spillefolk: spillefolk.dk (Filnavn: po-finnpaal, Lavet 18/3-1999 og sidst revideret 8/2-2024).

ELSA Siljebo, Fredrika, var född 1916. Bild från 1930 → (född Viklund). Hon var släkting i sjunde led efter "Finn-Pål" (*1714) (från österbotten, Finland. ??) Andrastämman (av:?) delvis omarbetad av Allan Westin, Stockholm, 2025

